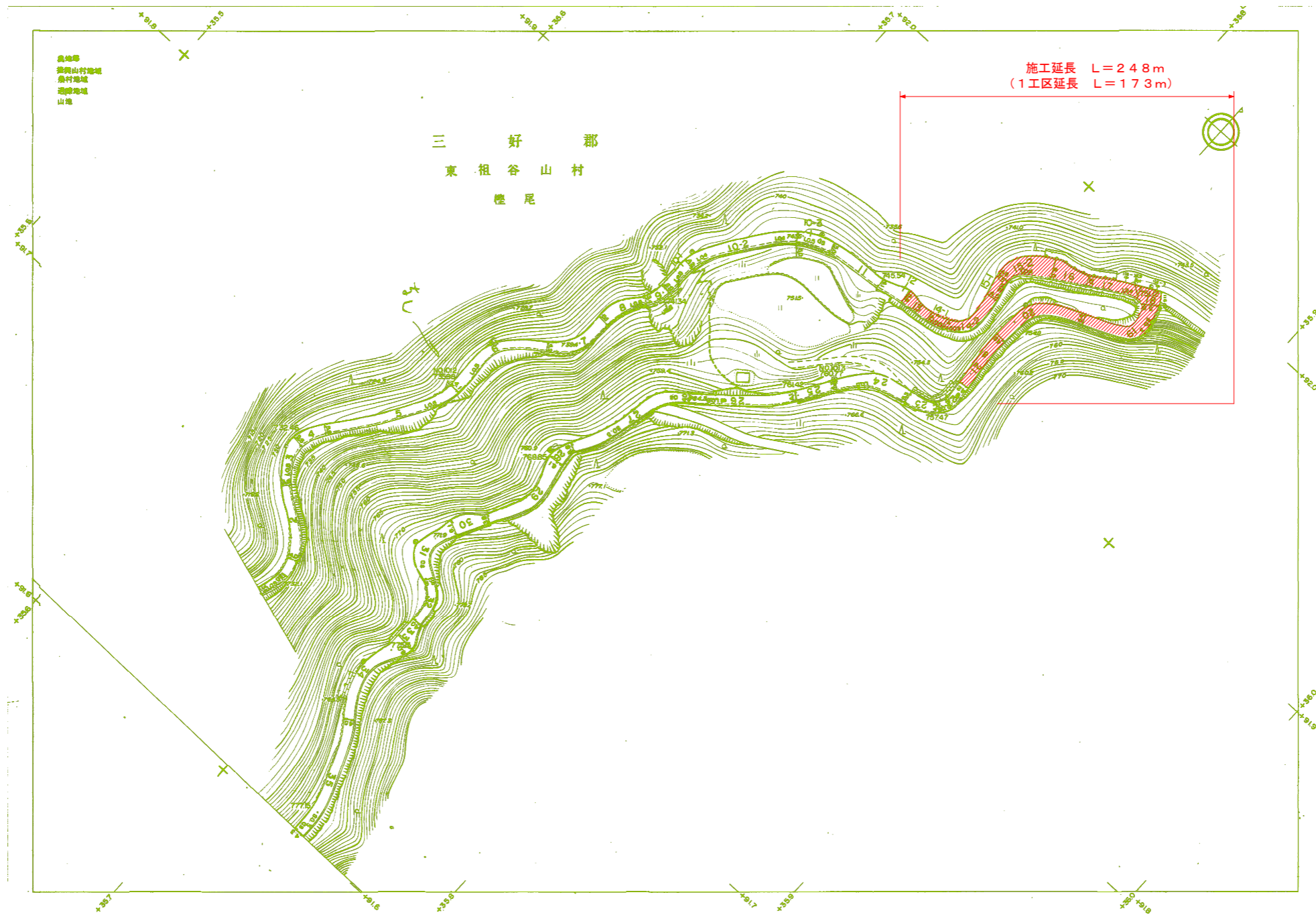


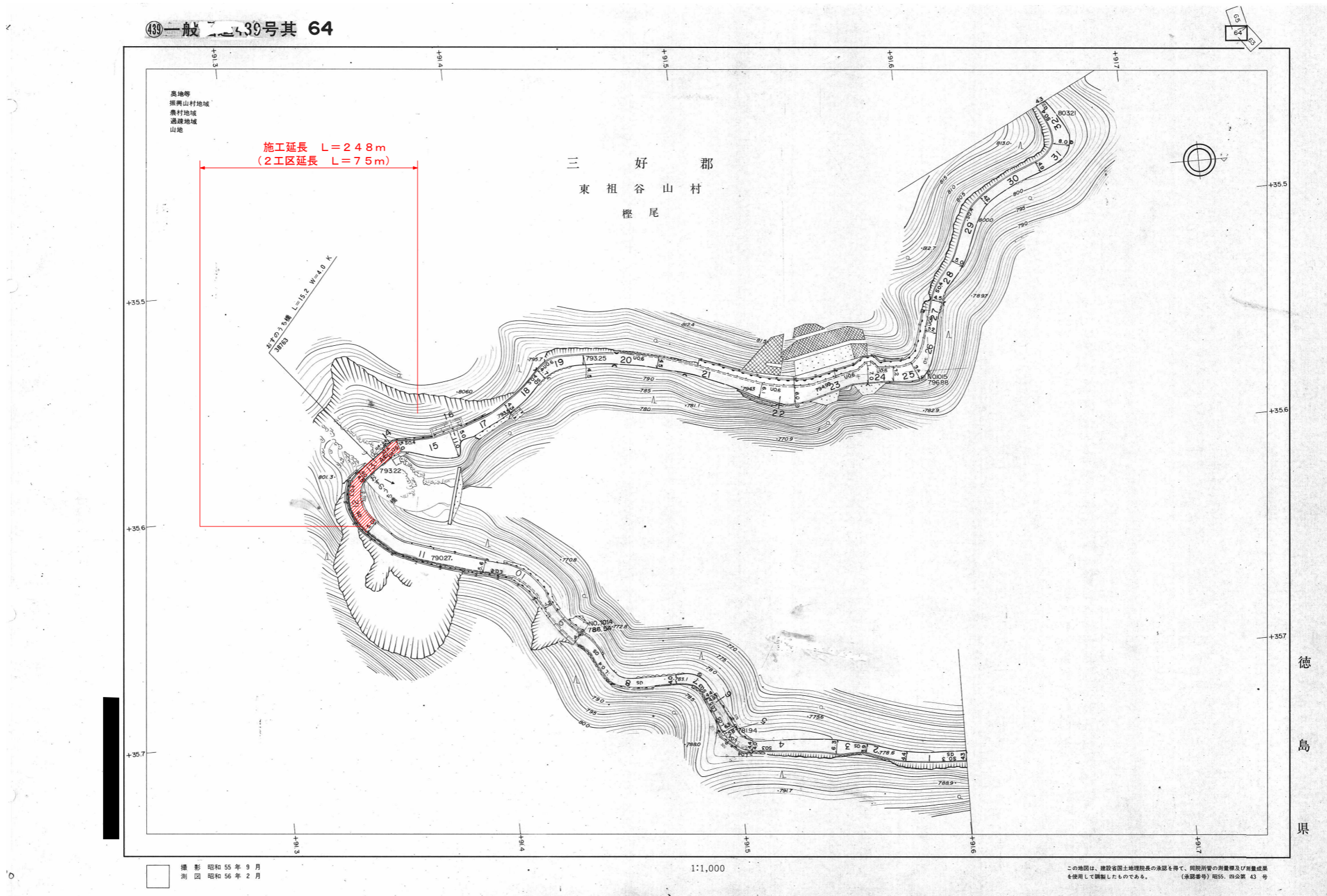
道路台帳平面図①



実施設計図面

工事名	R1三土 国道439号 三・東祖谷檜尾舗装工事(3)		
路線名等	一般国道439号		
工事箇所	三好市東祖谷檜尾(第3分割)		
図面名	道路台帳平面図①		
縮尺	-	図面番号	1/1
事業者名	徳島県西部総合県民局県土整備部(三好)		

道路台帳平面図②

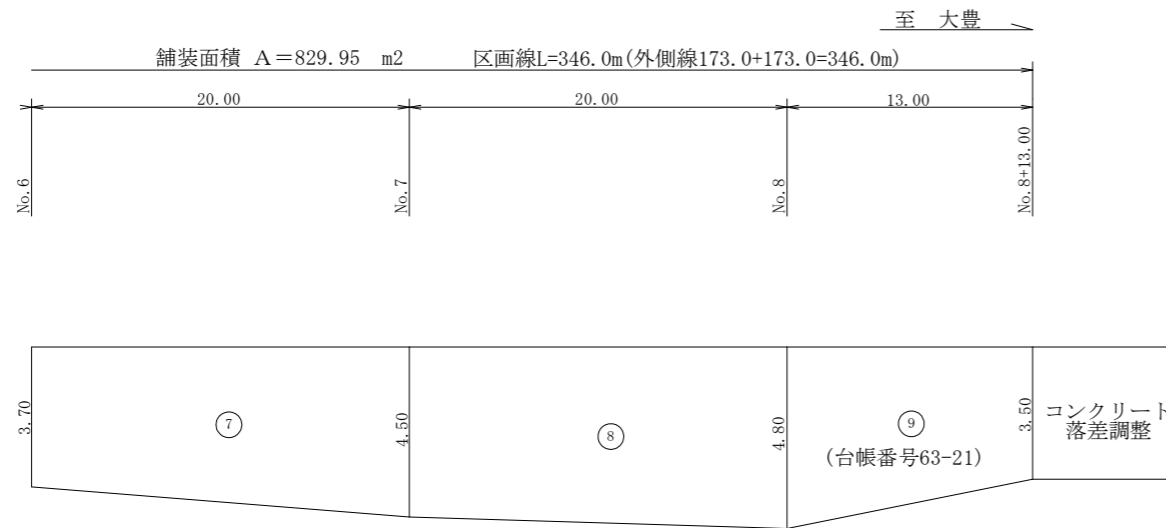
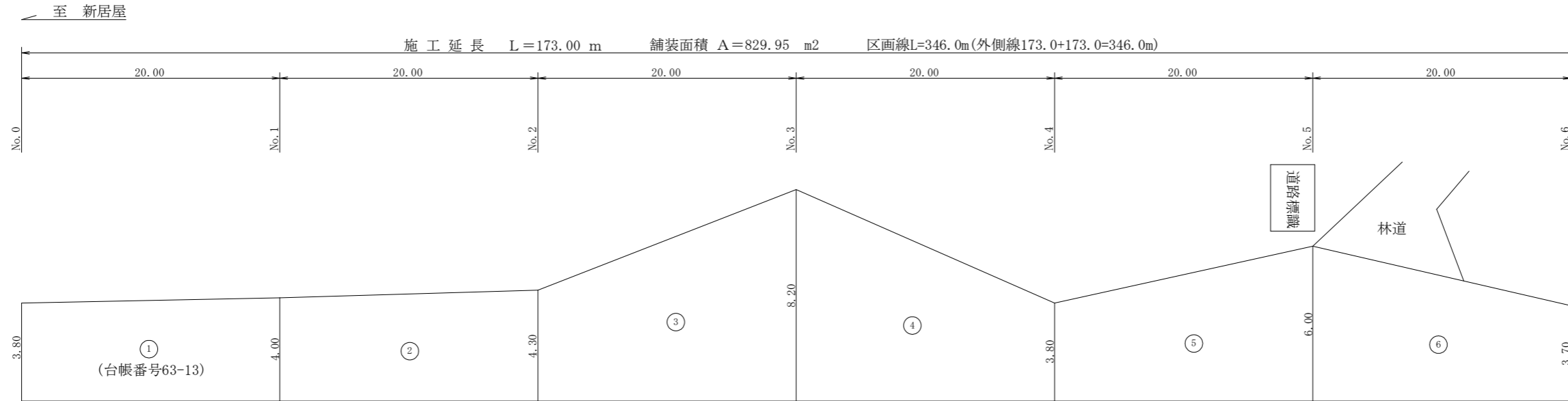


徳島県

実施設計図面

工事名	R1三土 国道439号 三・東祖谷檜尾舗装工事(3)		
路線名等	一般国道439号		
工事箇所	三好市東祖谷檜尾(第3分割)		
図面名	道路台帳平面図②		
縮尺	-	図面番号	14
事業者名	徳島県西部総合県民局県土整備部(三好)		

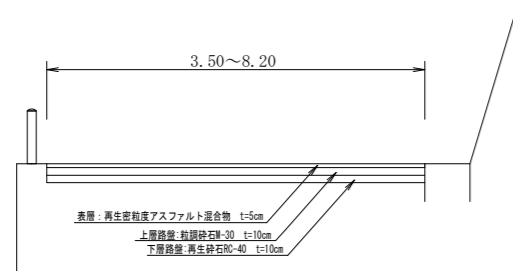
舗装展開図(1工区)



舗装面積数量表

No	計算式	数量
1	$(3.80 + 4.00) / 2 * 20.00$	78.00
2	$(4.00 + 4.30) / 2 * 20.00$	83.00
3	$(4.30 + 8.20) / 2 * 20.00$	125.00
4	$(8.20 + 3.80) / 2 * 20.00$	120.00
5	$(3.80 + 6.00) / 2 * 20.00$	98.00
6	$(6.00 + 3.70) / 2 * 20.00$	97.00
7	$(3.70 + 4.50) / 2 * 20.00$	82.00
8	$(4.50 + 4.80) / 2 * 20.00$	93.00
9	$(4.80 + 3.50) / 2 * 13.00$	53.95
合計		829.95 m ²

標準断面図
S=1/50



数量総括表

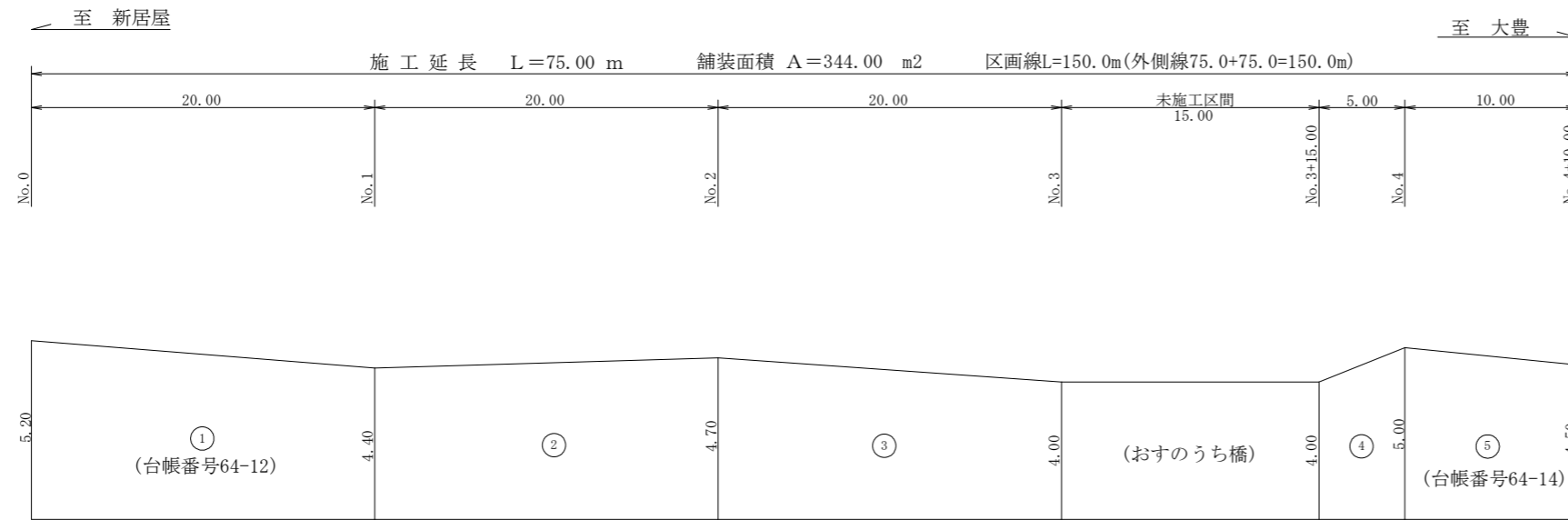
舗装面積	路盤掘削	不陸整正	上層路盤	下層路盤	取壊面積	区画線
829.95 m ²	166.00 m ²	829.95 m ²	829.95 m ²	829.95 m ²	829.95 m ²	346.00 m

*施工前に事前測量を実施し、現場状況を確認の上施工する事。

実施設計図面

工事名	R1三土 国道439号 三・東祖谷桜尾 舗装工事(3)		
路線名等	一般国道439号		
工事箇所	三好市東祖谷桜尾(第3分割)		
図面名	舗装測量展開図①		
縮尺	S=L=1/200 S=M=1/100	図面番号	1/4
事業者名	徳島県西部総合県民局県土整備部(三好)		

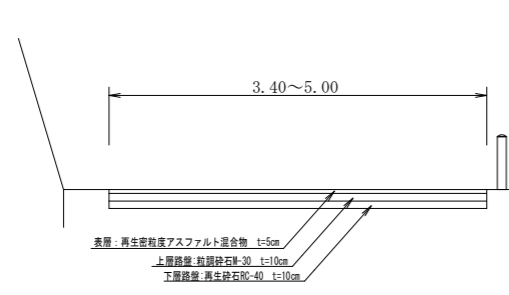
舗装展開図(2工区)



舗装面積数量表

No	計 算 式	数 量
1	$(5.20 + 4.40) / 2 * 20.00$	96.00
2	$(4.40 + 4.70) / 2 * 20.00$	91.00
3	$(4.70 + 4.00) / 2 * 20.00$	87.00
4	$(4.00 + 5.00) / 2 * 5.00$	22.50
5	$(5.00 + 4.50) / 2 * 10.00$	47.50
合 計		344.00 m ²

標準断面図
S=1/50



舗装構成図



数量総括表

舗装面積	路盤掘削	不陸整正	上層路盤	下層路盤	取壊面積	区画線
344.00m ²	68.80m ²	344.00m ²	344.00m ²	344.00m ²	344.00m ²	150.00 m

* 施工前に事前測量を実施し、現場状況を確認の上施工する事。

実施設計図面

工事名	R1三土 国道439号 三・東祖谷桜尾 舗装工事(3)		
路線名等	一般国道439号		
工事箇所	三好市東祖谷桜尾(第3分割)		
図面名	舗装測量展開図②		
縮尺	S=L=1/200 S=M=1/100	図面番号	4/4
事業者名	徳島県西部総合県民局県土整備部(三好)		